



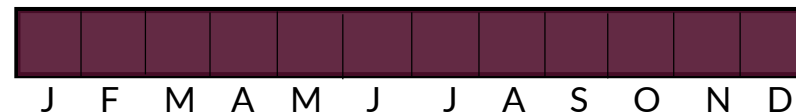
© Phil Winter

Mulot sylvestre

Apodemus sylvaticus



Période d'observation :



Carte d'identité

Ordre : Rongeurs

Famille : Muridés

Longévité : 18 à 20 mois

Comportement : diurne et nocturne

Régime alimentaire : omnivore (graines, plantes, bourgeons, fruits, champignons, vers)

Habitat : bois, champs, parcs, jardins, haies

Statut de protection : non réglementée nationalement

Critères d'identification

1

Pelage gris-brun à poitrail blanc

2

Queue longue et fine

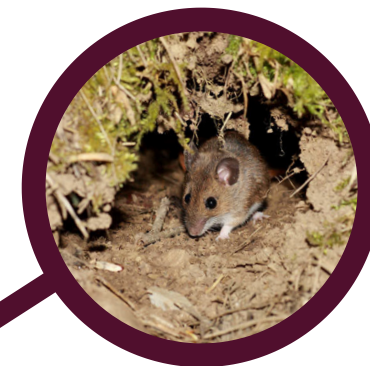
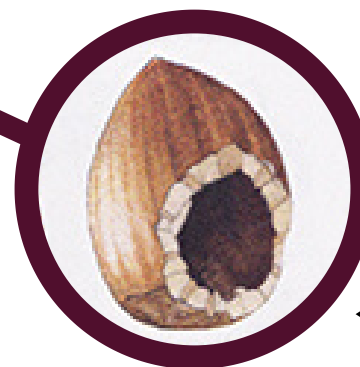
3

Grandes oreilles ovales



▲ Empreintes

Indices de présence



▲ Terrier

▲ Reste de repas
Coque de noisette percée

